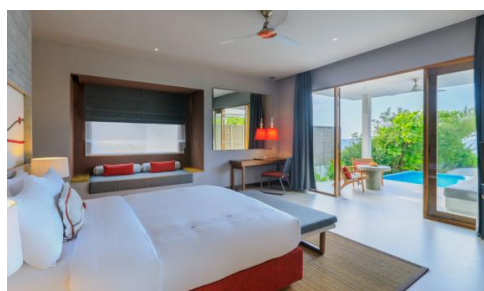


## MALDIVAS ESTANCIA NIVA DHIGALI MALDIVES



## Descripción

- Programa: **Maldivas estancia Hotel Dhigali Maldives Premiun All Inclusive.**
- Ciudades: Maldivas
- Salidas: **Diarias**
- Duración: 10 días /7 noches.
- Origen: **Madrid · Barcelona · Valencia · Bilbao · Málaga** ( Consultras otras ciudades de salidas)



# Itinerario

---

## Día 1 - VUELO INTERNACIONAL

Presentación en el aeropuerto 03 horas antes de la salida del vuelo aproximadamente. Salida en Vuelo regular clase turista, vía punto intermedio con destino Maldivas. **Noche a bordo.**

## Día 2 - LLEGADA A MALDIVAS · AI PREMIUM

Llegada a Maldivas. Traslado al hotel en hidroavión. Llegada al hotel. **Noche en Maldivas.**

## Día 3 - MALDIVAS · AI PREMIUM

Días libres en Maldivas para disfrutar de sus playas y posibilidad de excursiones opcionales. **Noche en Maldivas.**

## Día 4 - MALDIVAS · AI PREMIUM

Días libres en Maldivas para disfrutar de sus playas y posibilidad de excursiones opcionales. **Noche en Maldivas.**

## Día 5 - MALDIVAS · AI PREMIUM

Días libres en Maldivas para disfrutar de sus playas y posibilidad de excursiones opcionales. **Noche en Maldivas.**

## Día 6 - MALDIVAS · AI PREMIUM

Días libres en Maldivas para disfrutar de sus playas y posibilidad de excursiones opcionales. **Noche en Maldivas.**

## Día 7 - MALDIVAS · AI PREMIUM

Días libres en Maldivas para disfrutar de sus playas y posibilidad de excursiones opcionales. **Noche en Maldivas.**

## Día 8 - MALDIVAS · AI PREMIUM

Días libres en Maldivas para disfrutar de sus playas y posibilidad de excursiones opcionales. **Noche en Maldivas.**

## Día 9 - MALDIVAS > SALIDA

**Desayuno en el hotel.** A la hora acordada traslado al aeropuerto en hidroavión para tomar el vuelo de salida.

## Día 10 - LLEGADA A ESPAÑA

Llegada y fin de nuestros servicios.

## Alojamientos previstos o similares

---

## Precios desde

---

Ficha de viaje. Precio pendiente de revisión. Este documento no genera ningún bloqueo ni reserva aérea/terrestre

## Incluye

---

- Vuelos internacionales en clase turista
- Alojamiento en los hoteles mencionados o similares.
- Régimen alimenticio según indicado. **Premium All Inclusive.** Comienza el momento de la llegada y dura hasta el momento de la partida, todo incluido hasta después del checkout.
- Traslados apto/htl/Apto en hidroavión. Horario diurno.
- Consultar ofertas aplicables por temporada.
- [Seguro básico](#)
- Tasas aéreas y carburante (a reconfirmar en el momento de emisión de los billetes).

### BENEFICIOS LUNA DE MIEL - POR PAREJA Y ESTANCIA

Botella de champagne.

Regalo de artesanía local.

Caja de chocolates.

Aplicable para clientes que viajen dentro de los 6 meses posteriores a la fecha de la boda.

Copia del certificado de boda para mostrar en el resort previa solicitud.

Aplicable únicamente para estancias mínimas de 4 noches.

## No incluye

---

- Tramite de visado según nacionalidad
- Gastos personales.
- **Cenas Obligatorias Navidad y Fin de Año (Consultar)**
- Comidas, bebidas, o cualquier otro gasto no mencionado Como incluido.
- Excursiones opcionales.
- **Seguro opcional de asistencia en viajes y anulación.**
- [Consulta condiciones y opciones de ampliación del seguro.](#)

## Condiciones

---

### GASTOS DE CANCELACION TERRESTRE:

#### MALDIVAS:

Desde 30 días a 22 días antes de la salida 50%

Desde 21 días antes de la salida 100%

### INFORMACIÓN NORMALIZADA DE VIAJE COMBINADO

[https://cdn-prometeus.s3.eu-west-1.amazonaws.com/contenidos/15/CONDICIONES\\_GENERALES/Formulario\\_de\\_informacion\\_normalizada.pdf](https://cdn-prometeus.s3.eu-west-1.amazonaws.com/contenidos/15/CONDICIONES_GENERALES/Formulario_de_informacion_normalizada.pdf)

### CONDICIONES DE ENTRADA

[www.destinosdelmundo.es/visados-y-otros-tramites](http://www.destinosdelmundo.es/visados-y-otros-tramites)

### A TENER EN CUENTA

- Precios por persona en Hab. Doble/triple.
- La habitación triple no se aconseja para 3 adultos debido a que la cama extra es tipo plegatín.
- La categoría hotelera es la estimada por Destinos del Mundo.
- El orden de las visitas podrá alterarse por razones técnicas.
- Los itinerarios denominados Tour Regular/Chárter son viajes que se realizan en grupo.
- Para programas especiales de "viaje de novios", pasajeros viajando con descuentos o promociones especiales en luna de miel, aniversarios de boda o similares, se les podrá solicitar en destino documentación que lo acredite, debiendo advertir de este punto al contratar su viaje. Si no se especifica expresamente, se entenderá que no existen atenciones, promociones o

similares por estos motivos.

- **TIEMPO LÍMITE EMISIÓN:** En caso de no haber recibido el pago/bono en la fecha indicada, la compañía aérea cancelará automáticamente la reserva de los vuelos, ya que los billetes no serán emitidos. La Agencia deberá realizar una nueva petición de vuelos para proceder a la recuperación de las plazas aéreas, pero no podremos garantizar nunca que se confirmarán con la misma compañía, en la misma clase confirmada inicialmente y con la misma tarifa por lo que puede haber suplementos sobre el precio inicial.

- **IMPORTANTE:** Les recordamos que es obligación de los clientes, el facilitarnos los nombres completos, según figuran en sus pasaportes. El cambio de nombre puede suponer hacer una nueva reserva aérea con diferente tarifa o penalización. Así cómo necesario disponer de un pasaporte con una validez mínima de 6 meses a la fecha de salida del país. Recomendamos que el pasajero consulte con su embajada si es necesario visado para los países que vaya a visitar.

- Según la **resolución 830 de IATA** por favor consultar con los clientes si desean proporcionar su información de contacto (número de teléfono móvil y / o correo electrónico/dirección) a las aerolíneas que participan en el itinerario con el fin de contactarles en caso de alteraciones en los vuelos.

- El importe de las tasas aéreas y el carburante, están sujetos a cambios hasta el momento de la emisión de los billetes aéreos.

- Estos precios han sido calculados en la fecha de envío de la cotización en base a los tipos de cambio de divisa, al precio de transporte derivado coste combustible o de otras fuentes de energía y al nivel de impuestos y tasas sobre los servicios de viaje incluidos en el contrato en dicha fecha. Hasta 20 días antes de la salida, los precios podrán incrementarse de acuerdo con lo establecido en el apartado 11 de las Condiciones Generales. De igual modo el viajero tendrá derecho a reducción de precio por variación a su favor de dichos conceptos, pudiendo la agencia de viajes en tal caso deducir del reembolso los gastos administrativos reales de su tramitación.

- Consultar posibles suplementos en base a la disponibilidad en las clases aéreas cotizadas y periodos especiales. Las tasas aéreas pueden variar, el precio se reconfirmará en el momento de la emisión de los billetes aéreos. Consultar suplementos y cenas obligatorias Navidad o fechas especiales.

#### **SEGURO:**

Este viaje se rige por las siguientes [Condiciones Generales de contratación](#). Todos nuestros viajes combinados incluyen un [seguro de viaje básico](#) Consulta condiciones y [opciones de ampliación del seguro](#).

Pulsa aquí para ver los [términos y condiciones](#).

# Destinos del Mundo

