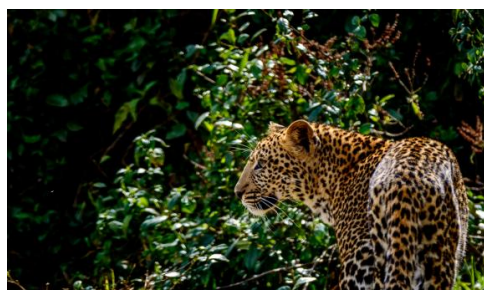


GRAN SAFARI KENYA Y TANZANIA 2025



Descripción

- Programa: **Gran safari Kenya y Tanzania 2025**
- Ciudades: Nairobi > Aberdare > Lago Nakuru > Masai Mara > Tarangire > Serengeti > Ngorongoro
- Salidas: martes
- Duración: 14 días /11 noches.
- Origen: **Madrid y Barcelona**
- **Código: 24417**



Itinerario

Día 1 - ESPAÑA > NAIROBI

Salida en vuelo con destino Nairobi vía ciudad de conexión. Noche a bordo.

Día 2 - NAIROBI

Llegada, asistencia y traslado al hotel. Resto del día libre para descansar o hacer excursiones opcionales como el orfanato de elefantes, centro de jirafas o la casa museo de Karen Blixen. Alojamiento.

Día 3 - NAIROBI > ABERDARE · PC

Desayuno y salida hacia los Montes Aberdare. **Almuerzo** en el hotel base. Tarde y noche dedicadas a observar a los animales que se aproximan a beber a la charca iluminada desde el Lodge. **Cena** y alojamiento.

Día 4 - ABERDARE > LAGO NAKURU · PC

Desayuno. Salida hacia el Parque Nacional del Lago Nakuru. **Almuerzo** y safari fotográfico por la tarde. Además de variedad de aves acuáticas estamos en uno de los mejores parques para contemplar rinocerontes de todo África. **Cena** y alojamiento.

Día 5 - LAGO NAKURU > MASAI MARA · PC

Desayuno. Salida hacia Masai Mara llegando al Lodge para el **almuerzo**. Safari fotográfico por la tarde. La Reserva representa la auténtica sabana africana; inmensas extensiones de hierba punteadas de acacias. El hogar de las grandes manadas de herbívoros: antílopes, cebras, gacelas, búfalos siempre vigilados por los carnívoros africanos: leones, leopardos, guepardos y hienas. **Cena** y alojamiento.

Día 6 - MASAI MARA · PC

Pensión completa. Día dedicado al safari fotográfico con diferentes salidas. Recorreremos las planicies de Masai Mara, porción keniana del mítico ecosistema de Serengeti, donde encontramos una de las mayores concentraciones de vida salvaje del planeta.

Día 7 - MASAI MARA > NAIROBI · MP

Desayuno. Regreso a Nairobi. **Almuerzo en el famoso restaurante Carnivore.** Tarde libre para descansar o hacer compras. Alojamiento.

Día 8 - NAIROBI > ARUSHA > TARANGIRE · PC

Desayuno. Salida hacia Arusha vía Namanga para trámites de visado. **Almuerzo** y continuación hacia el Parque Nacional de Tarangire. Safari fotográfico por la tarde. **Cena** y alojamiento.

Día 9 - TARANGIRE > SERENGETI · PC

Desayuno. Salida hacia el Parque Nacional de Serengeti. **Almuerzo** en el Lodge. Safari fotográfico por la tarde. **Cena** y alojamiento.

Día 10 - SERENGETI · PC

Pensión completa. Día dedicado al safari fotográfico con salidas por la mañana y por la tarde. Este extenso Parque Nacional alberga todas las principales especies de la fauna africana y es uno de los lugares del mundo con una mayor concentración de vida salvaje. Alojamiento.

Día 11 - SERENGETI > AREA DE NGORONGORO > KARATU · PC

Desayuno. Nueva salida de safari por la mañana. **Almuerzo** en el lodge y salida por carretera hacia el Cráter de Ngorongoro y continuación hasta Karatu. **Cena** y alojamiento.

Día 12 - KARATU > CRÁTER DE NGORONGORO > KARATU · PC

Pensión completa. Safari fotográfico en el interior del Cráter. Esta caldera antiguamente formaba parte de un volcán más alto que el Kilimanjaro y que colapso hace millones de años. Hoy es un paraíso para los amantes de la naturaleza con una población estable de unos 25.000 mamíferos y gran variedad de ecosistemas.

Día 13 - KARATU > ARUSHA > ESPAÑA · MP

Desayuno. Regreso a Arusha. **Almuerzo.** Traslado al aeropuerto para salir en vuelo de regreso vía ciudad de conexión. Noche a bordo.

Día 14 - ESPAÑA

Llegada y fin de los servicios.

FIN DEL VIAJE.

INFORMACIÓN COVID y REQUISITOS DE ENTRADA

www.destinosdelmundo.es/visados-y-otros-tramites

Alojamientos previstos o similares

OPCIÓN A	
Hotel	Destino
Park Inn	Nairobi
Eka	Nairobi
Pride Inn Azure	Nairobi
The Ark	Aberdare
Treetops	Aberdare
Lake Nakuru Lodge	Lago Nakuru
Lake Naivasha Simba Lodge	Lago Nakuru
Mara Leisure Camp	Masai Mara
Mara Sopa Lodge	Masai Mara
Mara Simba Lodge	Masai Mara
Pride Inn Mara Camp	Masai Mara
Tarangire Simba Lodge	Tarangire
Serengeti Simba Lodge	Serengeti
Karatu Simba Lodge	Ngorongoro

Precios desde

Ficha de viaje. Precio pendiente de revisión. Este documento no genera ningún bloqueo ni reserva aérea/terrestre

Incluye

- Billete aéreo, clase turista (TARIFAS DINAMICAS)
- Traslados de entrada y salida
- Entradas a parques y reservas
- Régimen de alojamiento y desayuno en Nairobi
- Régimen de pensión completa en safari (bebidas no incluidas)
- Almuerzo en el restaurante Carnivore (bebidas no incluidas)
- Durante el safari vehículo 4x4 con ventanilla garantizada
- Chofer - guía de habla castellana
- Agua mineral y botellas de aluminio en vehículo de safari
- Asistencia en castellano durante toda la estancia
- Seguro de evacuación aérea Flying Doctors
- [Seguro básico](#) y obsequios de viaje
- Tasas aéreas incluidas a reconfirmar en el momento de la emisión.

No incluye

- Visados
- Otros servicios no especificados.
- **Seguro opcional de asistencia en viajes y anulación.** [Consulta condiciones y opciones de ampliación del seguro.](#)

Condiciones

CONDICIONES PARTICULARES

IMPORTANTE: Para las reservas a Tanzania es obligatoria copia de pasaportes a la confirmación de la reserva. No hacerlo implica importantes retrasos en las entradas a los parques

En Kenya y Tanzania está prohibida la entrada y uso de todo tipo de bolsas de plástico. El uso de este tipo de bolsas puede suponer importantes sanciones económicas.

El marfil está totalmente prohibido en los países del este de África por lo que se debe evitar entrar a estos países con cualquier cantidad por mínima que sea. Esto se aplica no solo al marfil, sino también a cualquier tipo de productos animales africanos, incluidos los huevos de avestruz, dientes de animales, plumas y pieles. Se imponen fuertes multas a quienes portan trofeos de animales de origen africano.

Tanto en las avionetas (a veces pequeños aviones de hélice) de Kenya como en las de Tanzania, solo se permite un máximo de 15 kg por persona (bolsas blandas en lugar de maletas duras). Es posible que los pasajeros deban abonar el coste de exceso de equipaje o dejar atrás parte de su equipaje en caso de que sobrepase la capacidad de la avioneta utilizada. Si el pasajero es consciente de llevar exceso de equipaje, una posible solución es reservar un asiento extra lo que le puede permitir depositar el equipaje en el asiento y aumentar el peso en el equivalente a una persona.

Las avionetas regulares pueden hacer distintas paradas o escalas según las necesidades técnicas. A reconfirmar en destino.

Los traslados de aeropuerto, en las ciudades y/o entre una ciudad y otra serán realizados en minibús o en autobús de 22 plazas. La ventana no está garantizada en el autobús.

Para los safaris regulares por carretera garantizamos conductores - guía de habla castellana con amplios conocimientos de la flora y fauna de nuestros destinos.

Todos los programas incluyen servicio de emergencia de Flying Doctors así como de evacuación.

Todos los pasajeros que realicen uno de los safaris de salida regular, recibirán a la llegada un pin de la asociación Kawangware Street Children Project el cual constituye una contribución de los clientes al desarrollo de las comunidades locales, etiquetas para las maletas y sombrero de safari.

Los safaris regulares con una o más noches en Nairobi que tienen incluido un almuerzo o una cena en el restaurante Carnivore (esta podrá ser sustituida por una comida en función del itinerario) con los traslados correspondientes incluidos.

Normalmente, tendrá lugar el primer o el último día de safari.

Las habitaciones y tiendas de hoteles, lodges o campamentos tienen garantizada la ocupación a partir de las 12.00 hrs. Anterior a esta hora, la ocupación estará sujeta a disponibilidad.

El uso de las habitaciones está garantizado hasta las 10.00 hrs. en todos los Hoteles, Lodges y Tented Camps, a menos que se realicen gestiones previas de reserva de habitación de uso diurno o extensión del tiempo de check-out. Habitaciones de uso diurno (hasta las 1800 hrs.) en hoteles de ciudad o costa pueden reservarse con un coste aproximado del 75% de la tarifa del hotel por noche.

The Ark no admite niños menores de 7 años. Sólo se permite bolsas pequeñas de noche, el resto del equipaje se guarda en el hotel base (Aberdare Country Club) y se recoge al día siguiente.

La estancia en el hotel de Aberdare se hace sin guía ya que la observación de los animales es desde el mismo alojamiento.

En circuitos regulares en castellano si la salida se compone de más de un vehículo, el guía se irá cambiando de coche durante el recorrido (En Kenya, se incluye 1 guía por cada 2 vehículos, y en Tanzania 1 guía por cada 3 vehículos).

Los traslados de los programas regulares son en vehículos compartidos. Los traslados en las ciudades y para los safaris por carretera en el sector de Kenya se hacen en microbuses de 7 plazas salvo cuando se indique lo contrario. Por otro lado, en Tanzania los safaris se hacen en vehículos 4x4 (chasis largo, 07-plazas o chasis corto, 04-plazas landcruiser/Landrover según el número de personas en el grupo contratante). Los vehículos tienen techo plegable para mejor observación de animales y para tomar fotos durante los safaris fotográficos. Para que cada viajero tenga un asiento con ventana garantizada, hay un máximo de 7 pasajeros en el vehículo del safari.

En los safaris por los Parques Nacionales y Reservas, realizamos tantos safaris como nos permiten las horas de luz para conseguir el máximo aprovechamiento de la visita a esta reserva. El safari en cada parada nocturna / parque está indicado en cada itinerario. En los días donde los clientes tienen un día completo en el parque, ofrecemos dos safaris: safari al amanecer de 06.30 hrs a 08.45 hrs o safari por la mañana de 07:30 horas a 09:45 horas y el safari de la tarde por cada opción. El safari de la tarde normalmente se realiza entre las horas de 16.00 horas hasta 18.00 horas.

En los programas que visitan Ngorongoro Cráter en Tanzania se incluye una visita de medio día al cráter. Es decisión de las Ngorongoro Park Authorities, el realizar esta visita por la mañana o por la tarde.

Solo se admiten dólares emitidos con posterioridad al 2.009 en Kenya y 2013 en Tanzania, los anteriores no son aceptados.

Es importante que el equipaje vaya en bolsas blandas (no en maletas rígidas, son un verdadero problema para el transporte) y que se limite si es posible a 15 Kg. por persona.

Anulaciones

Todas las anulaciones se deben presentar por escrito.

Para las reservas que sean anuladas o en las que se reduzca el número de noches o el número de clientes, se aplicaran los siguientes gastos de anulación:

Anulaciones recibidas entre 60 y 45 días previos a la fecha de comienzo de los servicios tendrán un cargo del 15% del coste total de los servicios.

De 45 a 14 días tendrán un cargo del 50%.

De 13 a 0 días tendrán un cargo del 100 %.

[Pulsa aquí para ver los términos y condiciones.](#)

Destinos del Mundo

