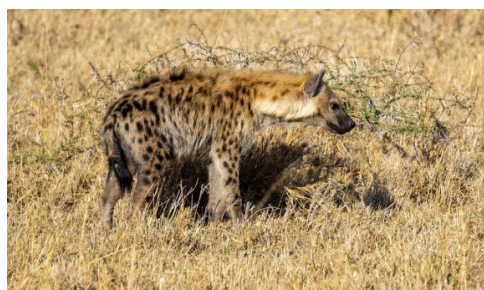
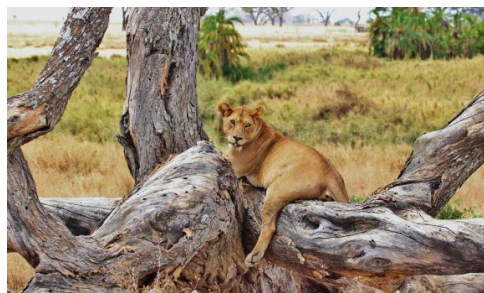


TANZANIA MALAIKA



Descripción

- Programa: **Tanzania Malaika**
- Ciudades: Tarangire > Lago Manyara > Karatu > Serengeti > Ngorongoro
- Salidas: martes
- Duración: 8 días / 5 noches.
- Origen: **Madrid y Barcelona**
- Código: **25228**



Itinerario

Día 1 - ESPAÑA > ARUSHA

Salida en vuelo con destino Arusha vía ciudad de conexión. Noche a bordo.

Día 2 - ARUSHA > TARANGIRE · PC

Llegada, asistencia y salida hacia el Parque Nacional de Tarangire. **Almuerzo** y safari fotográfico por la tarde. Un ecosistema único y espectacular dominado por los impresionantes baobabs. Una fauna muy abundante en la que destacan las grandes manadas de elefantes. **Cena** y alojamiento.

Día 3 - TARANGIRE > LAGO MANYARA > KARATU · PC

Desayuno. Salida hacia el Parque Nacional de Lago Manyara para disfrutar de un safari fotográfico. **Almuerzo tipo pic nic.** Este pequeño Parque Nacional es una verdadera joya natural con tupidos bosques, praderas y el lago semi-alcalino. Encontramos búfalos, cebras, grandes elefantes, más de 400 especies de aves y con suerte podremos contemplar a los famosos leones trepadores. Continuación hasta Karatu, a los pies del Cráter del Ngorongoro. **Cena** y alojamiento.

Día 4 - KARATU > SERENGETI · PC

Desayuno. Salida temprano hacia la llanura sin fin de Serengeti, atravesando el área de Conservación de Ngorongoro con impresionantes vistas. **Almuerzo** en el camp. Salida de safari fotográfico por la tarde. **Cena** y alojamiento.

Día 5 - SERENGETI · PC

Pensión completa. Día dedicado al safari fotográfico con salidas por la mañana y por la tarde. Este extenso Parque Nacional alberga todas las principales especies de la fauna africana y es uno de los lugares del mundo con una mayor concentración de vida salvaje. Alojamiento.

Día 6 - SERENGETI > CRATER NGORONGORO > KARATU · PC

Desayuno. Safari fotográfico de medio día en el interior del Cráter con **almuerzo picnic.** Descenso a la caldera de 20 km de diámetro. Espectacular paisaje y gran concentración de vida salvaje que puede encontrarse durante todo el año al tener agua y alimento. Continuación a Karatu. **Cena** y alojamiento.

Día 7 - KARATU > ARUSHA > ESPAÑA · MP

Desayuno. Regreso a Arusha. **Almuerzo** en un restaurante local. A la hora prevista traslado al aeropuerto para el vuelo de regreso vía ciudad de conexión. Noche a bordo.

Día 8 - ESPAÑA

Llegada y fin de nuestros servicios.

FIN DEL VIAJE

Alojamientos previstos o similares

OPCIÓN A	
Hotel	Destino
Burunge Tented Camp	Tarangire
Ngorongoro Farm House	Karatu
Tloma Lodge	Karatu
Lahia Tented Lodge	Serengeti

Precios desde

OPCIÓN A			
Fechas	Precio desde DBL	Precio desde SGL	Precio desde TPL
07-Jul-2026 / 27-Oct-2026	4.065,00 €	4.435,00 €	0,00 €
03-Nov-2026 / 15-Dic-2026	3.845,00 €	4.125,00 €	0,00 €

Ficha de viaje. Precio pendiente de revisión. Este documento no genera ningún bloqueo ni reserva aérea/terrestre

Incluye

- Billete aéreo, clase turista (TARIFAS DINAMICAS)
- Traslados de entrada y salida
- Entradas a parques y reservas
- Régimen de pensión completa en safari
- Bebidas locales en Serengeti
- Durante el safari vehículo 4x4 con ventanilla garantizada
- Chofer - guía de habla castellana
- Agua mineral en vehículo de safari y en las comidas
- Visita comunidad Wairak
- Asistencia en castellano durante toda la estancia
- Seguro de evacuación aérea Flying Doctors

- [Seguro básico](#) y obsequios de viaje
- Tasas aéreas incluidas a reconfirmar en el momento de la emisión.

No incluye

- Visado
- Otros servicios no especificados.
- **Seguro opcional de asistencia en viajes y anulación.** [Consulta condiciones y opciones de ampliación del seguro.](#)

Condiciones

CONDICIONES PARTICULARES

En Tanzania está prohibida la entrada y uso de todo tipo de bolsas de plástico. El uso de este tipo de bolsas puede suponer importantes sanciones económicas.

El marfil está totalmente prohibido en los países del este de África por lo que se debe evitar entrar a estos países con cualquier cantidad por mínima que sea. Esto se aplica no solo al marfil, sino también a cualquier tipo de productos animales africanos, incluidos los huevos de avestruz, dientes de animales, plumas y pieles. Se imponen fuertes multas a quienes portan trofeos de animales de origen africano.

Los traslados de aeropuerto, en las ciudades y/o entre una ciudad y otra serán realizados en minibús o en autobús de 22 plazas. La ventana no está garantizada en el autobús.

Para los safaris regulares por carretera garantizamos conductores - guía de habla castellana con amplios conocimientos de la flora y fauna de los destinos.

Todos los programas incluyen servicio de emergencia de Flying Doctors así como de evacuación.

Las habitaciones y tiendas de hoteles, lodges o campamentos tienen garantizada la ocupación a partir de las 12.00 hrs. Anterior a esta hora, la ocupación estará sujeta a disponibilidad.

El uso de las habitaciones está garantizado hasta las 10.00 hrs. en todos los Hoteles, Lodges y Tented Camps, a menos que se realicen gestiones previas de reserva de habitación de uso diurno o extensión del tiempo de check-out. Habitaciones de uso diurno (hasta las 1800 hrs.) en hoteles de ciudad o costa pueden reservarse con un coste aproximado del 75% de la tarifa del hotel por noche.

Los traslados de los programas regulares son en vehículos compartidos. Los safaris se hacen en vehículos 4x4 (chasis largo, 07-plazas o chasis corto, 04-plazas Landcruiser/Landrover según el número de personas en el grupo contratante).

Los vehículos tienen techo plegable para mejor observación de animales y para tomar fotos durante los safaris fotográficos. Para que cada viajero tenga un asiento con ventana garantizada, hay un máximo de 7 pasajeros en el vehículo del safari.

En los safaris por los Parques Nacionales y Reservas, realizamos tantos safaris como nos permiten las horas de luz para conseguir el máximo aprovechamiento de la visita a esta reserva. El safari en cada parada nocturna / parque está indicado en cada itinerario. En los días donde los clientes tienen un día completo en el parque, ofrecemos dos safaris: safari al amanecer de 06.30 hrs a 08.45 hrs o safari por la mañana de 07:30 horas a 09:45 horas y el safari de la tarde por cada opción. El safari de la tarde normalmente se realiza entre las horas de 16.00 horas hasta 18.00 horas.

Solo se admiten dólares emitidos con posterioridad al 2.016 en Tanzania, los anteriores no son aceptados.

Es importante que el equipaje vaya en bolsas blandas (no en maletas rígidas, son un verdadero problema para el transporte) y que se limite si es posible a 15 Kg. por persona.

ANULACIONES

Todas las anulaciones se deben presentar por escrito

Para las reservas que sean anuladas o en las que se reduzca el número de noches o el número de clientes, se aplicaran los siguientes gastos de anulación:

Anulaciones recibidas entre 90 y 45 días previos a la fecha de comienzo de los servicios tendrán un cargo del 20% del coste total de los servicios.

De 44 a 0 días tendrán un cargo del 100 %.

De 13 a 0 días tendrán un cargo del 100 %.

[Pulsa aquí para ver los términos y condiciones.](#)

Destinos del Mundo

