

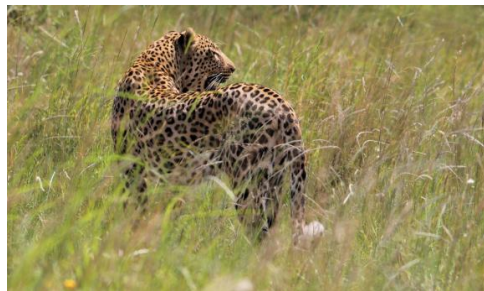
## SUDÁFRICA PILANESBERG



## Descripción

---

- Programa: **Sudáfrica Pilanesberg**
- Ciudades: Pretoria > PN Pilanesberg y Ciudad del Cabo
- Salidas: miércoles
- Duración: 8 días / 5 noches.
- Origen: **Madrid**
- **Código: 26123**



# Itinerario

---

## Día 1 - ESPAÑA > JOHANNESBURGO

Salida en vuelo con destino Johannesburgo vía ciudad de conexión. Noche a bordo.

## Día 2 - JOHANNESBURGO > PRETORIA > PARQUE NACIONAL PILANESBERG

Llegada, asistencia y traslado a Pretoria y salida hacia el Parque Nacional de Pilanesberg, situado a tan solo 2.5 horas de la ciudad. **Cena** y alojamiento.

## Día 3 - PARQUE NACIONAL PILANESBERG · PC

**Pensión completa.** Salida de safari al amanecer y por la tarde. Opcionalmente en las horas libres se puede explorar el cercano Sun City.

Situado en una zona libre de malaria dentro del cráter de un volcán extinto que data unos 1.300 millones de años, el paisaje ondulado de Pilanesberg proporciona una interesante mezcla de sabana, praderas, afloramientos rocosos y colinas. Aparte de los Cinco Grandes, los visitantes también pueden buscar guepardos y perros salvajes.

## Día 4 - PARQUE NACIONAL PILANESBERG > JOHANNESBURGO > CIUDAD DEL CABO · AD

Salida de safari al amanecer. **Desayuno.** A la hora indicada traslado al aeropuerto de Johannesburgo y salida en vuelo a Ciudad del Cabo. Llegada y traslado al hotel. Tarde libre. Alojamiento.

## Día 5 - CIUDAD DEL CABO · AD

**Desayuno.** Días libres para disfrutar de esta encantadora ciudad recorriendo su centro histórico o el animado Waterfront. Posibilidad de realizar excursiones opcionales tan interesantes como la Excursión de la Península durante la que veremos leones marinos, pingüinos y el Cabo de Buena Esperanza, excursiones a los viñedos para degustar los excelentes vinos sudafricanos, avistamientos de ballenas e incluso sumergirnos junto a tiburones blancos.

## Día 6 - CIUDAD DEL CABO · AD

Desayuno. Días libres para disfrutar de esta encantadora ciudad recorriendo su centro histórico o el animado Waterfront. Posibilidad de realizar excursiones opcionales tan interesantes como la Excursión de la Península durante la que veremos leones marinos, pingüinos y el Cabo de Buena Esperanza, excursiones a los viñedos para degustar los excelentes vinos sudafricanos, avistamientos de ballenas e incluso sumergirnos junto a tiburones blancos.

## Día 7 - CIUDAD DEL CABO > JOHANNESBURGO > ESPAÑA · AD

**Desayuno.** Traslado al aeropuerto para salir en vuelo de regreso vía ciudades de conexión. Noche a bordo.

## Día 8 - ESPAÑA

Llegada y fin de nuestros servicios.

### **FIN DEL VIAJE**

### **REQUISITOS DE ENTRADA**

**<https://www.destinosdelmundo.es/visados-y-otros-tramites>**

## Alojamientos previstos o similares

OPCIÓN A	
Hotel	Destino
Bakubung Lodge	Pilanesberg
Kwa Maritane Lodge	Pilanesberg
Cresta Grande	Ciudad Del Cabo
Fountains	Ciudad Del Cabo

## Precios desde

OPCIÓN A			
Fechas	Precio desde DBL	Precio desde SGL	Precio desde TPL
01-Jul-2026 / 30-Sep-2026	2.540,00 €	2.865,00 €	0,00 €

Ficha de viaje. Precio pendiente de revisión. Este documento no genera ningún bloqueo ni reserva aérea/terrestre

## Incluye

---

- Billete aéreo, clase turista (TARIFAS DINAMICAS)
- Traslados de entrada y salida
- Entradas al PN Pilanesberg
- Régimen de alojamiento y desayuno en Ciudad del Cabo
- Régimen de pensión completa en Pilanesberg
- Tres salidas de safari en camión 4x4
- Guía de habla castellana
- Asistencia en castellano durante toda la estancia
  
- [Seguro básico](#) y obsequios de viaje
- Tasas aéreas incluidas a reconfirmar en el momento de la emisión.

## No incluye

---

- Visados
- Otros servicios no especificados.
- **Seguro opcional de asistencia en viajes y anulación.** [Consulta condiciones y opciones de ampliación del seguro.](#)

## Condiciones

---

Todo equipaje que se facture en el aeropuerto de Johannesburgo debe tener al menos un lado plano y ninguna cinta o correa suelta:

Las habitaciones y tiendas de los hoteles, lodges o campamentos tienen garantizada la ocupación a partir de las 14.00 horas. Anterior a esta hora, la ocupación estará sujeta a disponibilidad.

En los programas que incluyen salida a Kruger por carretera, por favor téngase en cuenta que las visitas que se realizan están sujetas a la disponibilidad de tiempo y las condiciones meteorológicas. En función de estos factores es posible que algunas de ellas no puedan realizarse, especialmente en los meses de Junio, Julio y Agosto, cuando anochece antes y no se permite la entrada a partir de las 17:00 hrs.

En los programas que incluyen la extensión a Kruger por carretera, por favor téngase en cuenta que la visita de Pretoria es de tipo panorámico y su duración dependerá del tiempo disponible.

La prioridad en este trayecto es llegar al aeropuerto de Johannesburgo con tiempo para conectar a los correspondientes destinos, por lo que si fuera necesario esta visita se reduciría en duración. El recorrido de Pretoria no incluye la entrada a ninguno de los monumentos.

Todos los programas regulares con estancia en Kruger llevarán incluido el safari en 4x4. En aquellos casos en que el número de participantes en el Tour exceda de 10 personas, el guía se irá turnando entre los distintos vehículos 4x4 con un máximo de 2 vehículos por guía, para garantizar suficiente tiempo de explicaciones a todos los viajeros.

En los programas que incluyen día completo de safari en el Parque Kruger, la duración de este será de aproximadamente 8 horas.

En los programas que incluyen safari en el Parque Kruger, en caso de que viajen niños menores de 6 años, el safari deberá realizarse por motivos de seguridad en un vehículo 4x4 cerrado con un suplemento. Rogamos consulten.

El uso de las habitaciones es sólo hasta las 10.00 hrs. Se puede organizar la salida más tarde directamente en la recepción si así se requiere.

Todos los programas regulares están garantizados a partir de 2 personas en todas y cada una de las salidas programadas sin excepción de ningún tipo.

### **ANULACIONES**

Todas las anulaciones se deben presentar por escrito

En caso de anulación o variación de los Servicios por cualquier razón la Compañía tendrá el derecho a cargar gastos de cancelación de acuerdo con el sistema establecido a continuación:

Las Anulaciones recibidas entre 40 y 35 días antes del comienzo de los Servicios serán objeto de un cargo del 25% del coste total de los Servicios.

De 34 a 31 días serán objeto de un cargo del 50%

De 30 a 0 días serán objeto de un cargo del coste total.

[Pulsa aquí para ver los términos y condiciones.](#)

# Destinos del Mundo

