

ITINERARIO SRI LANKA
FASCINANTE
Y MALDIVAS
SRI LANKA, MALDIVAS



Descripción

- Programa: **Sri Lanka Fascinante con Maldivas**
- Ciudades: Negombo > Kandy > Habarana > Colombo > Maldivas
- Salidas: (Consultar fechas de salida)
- Duración: 12 días / 9 noches
- Origen: **Madrid · Barcelona · Valencia · Bilbao · Málaga** (consultar otros puntos de salida)



Itinerario

Día 1 VUELO INTERNACIONAL

Presentación en el aeropuerto 03 horas antes de la salida del vuelo aproximadamente. Salida en vuelo regular clase turista, vía punto intermedio con destino Colombo. **Noche a bordo.**

Día 2 LLEGADA A COLOMBO > NEGOMBO · MP

Llegada al Aeropuerto Internacional de Colombo, recogida de equipajes, recepción y traslado por carretera a Negombo situado en la costa este y a pocos kilómetros del aeropuerto. A la llegada al hotel. **Almuerzo, cena y noche en Negombo.**

Día 3 NEGOMBO > KANDY · PC

Desayuno en el hotel. Salida por carretera y Llegada a Kandy. **Almuerzo en el hotel.** Kandy, conocida como la capital de las montañas, además de ser el corazón del budismo en el país. Por su entorno, arquitectura y belleza fue declarada por la UNESCO en 1988 Patrimonio de la Humanidad. Fue el hogar del último reinado independiente de Sri Lanka, que sobrevivió dos siglos a la incursión colonial antes de la caída con el Imperio Británico. En medio de las calles y bazares, encontramos el Mercado Municipal o el Centro de las Artes y la Artesanía, lugares que destacan por su afluencia de gente y por estar siempre animados por la población local. Tiempo libre para pasear y disfrutar de la capital del té, una hermosa ciudad a orillas del lago. **Cena y noche en Kandy.**

Día 4 KANDY > PERADENIYA > MATALE > DAMBULLA > HABARANA · PC

Desayuno en el hotel. Visita del Jardín Botánico de Peradeniya, primer jardín botánico construido por un rey Sinhala y ampliado por los ingleses. Sus 147 acres están llenos de maravillosas variedades de árboles, plantas y flores, principalmente orquídeas con una variedad de 300, plantas medicinales y palmeras. Llegada a Kandy. **Almuerzo en un restaurante.** Visitaremos el Dalada Maligawa, conjunto arquitectónico formado por pabellones de color rosa con cubiertas rojas donde se encuentra el Templo del Diente de Buda, principal centro religioso para los seguidores budistas en el que se venera la reliquia del diente de Buda. Continuamos por carretera. Breve parada en el Jardín de Especies de Matale, donde nos ofrecerán un masaje ayurvédico de unos 10 minutos (incluido). Continuaremos hacia el Templo Dambulla, cuyo complejo de cuevas convertidas en el templo de Oro, son su principal foco de atracción por su singularidad y por ser el sistema de cuevas más grande del país. Además, este conjunto conserva una importante y cuantiosa colección de imágenes de Buda, alrededor de 153, que representan las distintas etapas de su vida. Éstas, a su vez, se encuentran rodeadas de fascinantes pinturas y murales que se extienden a lo largo de una superficie de 2.100 kms. Toda esta área de gran importancia cultural y religiosa fue construida por el rey Walangambahu en el siglo I a.C. y fue declarada Patrimonio de la Humanidad en 1991. Además, las montañas sobre las que se asienta constituyen el conjunto de cuarzo rosa más grande del sur de Asia, siendo el paisaje que lo rodea un motivo más para su visita. Continuación por carretera a Habarana. **Cena y noche en Habarana.**

Día 5 HABARANA > SIGIRIYA > POLONNARUWA > HABARANA · PC

Desayuno en el hotel. Visita del conjunto de Sigiriya, un antiguo complejo de palacios construidos durante el

reinado del rey Kasyapa (477-495). Está calificado como Patrimonio de la Humanidad en el año 1982. Las ruinas del palacio están situadas en la parte superior de una impresionante roca de piedra roja a 180 mts sobre la jungla que se erige a sus pies en medio de todo el conjunto. En la parte media se encuentra el muro de Espejo donde se hallan las famosas pinturas de las doncellas Apsara. Además de la Puerta del León, la que da acceso a la parte superior. En la zona más baja de la roca está el palacio inferior y los fosos, muros y jardines que se extienden a lo largo de cientos de metros desde la base rocosa. Sin duda merece la pena subir los más de 1.000 escalones y estrechas pasarelas para disfrutar de la extraordinaria panorámica del entorno. Este espectacular conjunto, sorprende al visitante por la creatividad de su construcción y por el magnífico lugar de su emplazamiento. Continuación por carretera hacia Polonnaruwa, una de las antiguas capitales de Sri Lanka, siendo la sede de los reyes cingaleses desde el siglo XI hasta el siglo XIII. En 1982 fue declarada Patrimonio de la Humanidad. Esta ciudad, rodeada del embalse Prakrama Samudra construido en el siglo XII, se extiende sobre 122 hectáreas, encontrando numerosos monumentos con una gran calidad de conservación. La mayor parte de ellos son estatuas y edificios religiosos de influencia india, aunque también se encuentran edificios civiles como la cámara del consejo real. Visitaremos las famosas estatuas de los Budas de Gal Vihara, tres grandes estatuas esculpidas en una pared rocosa, que destacan por su detalle e impresionan por su tamaño. La primera y segunda de dichas estatuas representan a un Buda sentado en posición de meditación, mientras que la tercera y más grande, con 14 metros de longitud, representa la figura reclinada. **Almuerzo en el pueblo de Sevanagama:** una experiencia enriquecedora donde conoceremos de primera mano la vida rural de la isla con una degustación de comidas saludables y tradicionales. El tour incluye un paseo en catamarán, un paseo en tractor, una caminata por la naturaleza, una experiencia en casa de barro y un paseo en tuk tuk. Regreso por carretera a Habarana. **Cena y noche en Habarana.**

Día 6 HABARANA > COLOMBO · AD

Desayuno en el hotel. Salida por carretera a Colombo. Por la tarde, realizaremos un recorrido panorámico de la ciudad, que cuenta con la mayor población del país, unos 600.000 habitantes. La capital comercial de Sri Lanka, situada en la costa occidental de la isla, es una ciudad vibrante llena de vida y con una llamativa mezcla de arquitectura moderna, edificios coloniales y algunas ruinas. Debido a su gran puerto natural y su posición estratégica sobre las rutas comerciales marinas que unen el Este y el Oeste, hace más de 2000 años que los comerciantes son conocedores de su existencia. Sin embargo, no fue hasta 1815, cuando la isla fue cedida al Imperio Británico, que Colombo no fue designada capital. La ciudad se divide en distintas áreas, siendo la central la que engloba el centro empresarial, la zona de restaurantes y ocio. En la visita veremos los lugares más representativos de Colombo, el Fuerte, el residencial barrio de Petah, los Jardines de Cinnamon, el parque Galle Face y el parque Viharamahadevi. **Noche en Colombo.**

Día 7 COLOMBO > MALDIVAS · PC

Desayuno en el hotel. A la hora indicada, traslado al Aeropuerto Internacional de Colombo para tomar el vuelo con destino Maldivas. Llegada al Aeropuerto Internacional de Male y traslado en lancha rápida al hotel. Resto del día libre. **Noche en Maldivas en régimen de pensión completa.**

Día 8 MALDIVAS · PC

Día libre en Maldivas para disfrutar de sus playas y posibilidad de realizar excursiones opcionales. **Noche en Maldivas en régimen de pensión completa.**

Día 9 MALDIVAS · PC

Día libre en Maldivas para disfrutar de sus playas y posibilidad de realizar excursiones opcionales. **Noche en Maldivas en régimen de pensión completa.**

Día 10 MALDIVAS - PC

Día libre en Maldivas para disfrutar de sus playas y posibilidad de realizar excursiones opcionales. **Noche en Maldivas en régimen de pensión completa.**

Día 11 MALDIVAS > SALIDA - AD

Desayuno en el hotel. A la hora indicada, traslado en lancha rápida al Aeropuerto Internacional de Male para tomar el vuelo de regreso a España. **Noche a bordo.**

Día 12 LLEGADA A ESPAÑA

Llegada a España y fin de nuestros servicios.

FIN DEL VIAJE.

ALOJAMIENTOS PREVISTOS O SIMILARES:

Negombo - Jetwing Blue o similar

Kandy - Cinnamon Citadel o similar

Habarana - Cinnamon Lodge o similar

Colombo - Cinnamon Lakeside o similar

Maldivas - Hotel Kuramathi (beach villa)

Alojamientos previstos o similares

Categoría CATEGORÍA ÚNICA	Destino
Jetwing Blue	Negombo (Sri Lanka)
Cinnamon Citadel	Kandy (Sri Lanka)
Cinnamon Lodge	Habarana (Sri Lanka)
Cinnamon Lakeside	Colombo (Sri Lanka)
Kuramathi Maldives	Male (Maldivas)

Precios desde

Categoría CATEGORÍA ÚNICA	Precio desde DBL	Precio desde SGL	Precio desde TPL
30-Oct-2024 - 04-Dec-2024	4.385,00 €	5.930,00 €	3.990,00 €
12-Mar-2025 - 23-Apr-2025	4.660,00 €	6.495,00 €	4.220,00 €
15-Jan-2025 - 26-Feb-2025	4.675,00 €	6.525,00 €	4.230,00 €
18-Dec-2024 - 18-Dec-2024	4.745,00 €	6.650,00 €	4.245,00 €
25-Dec-2024 - 25-Dec-2024	4.940,00 €	7.080,00 €	4.440,00 €
28-Dec-2024 - 28-Dec-2024	5.015,00 €	7.245,00 €	4.515,00 €

Ficha de viaje. Precio pendiente de revisión. Este documento no genera ningún bloqueo ni reserva aérea/terrestre

Incluye

- Vuelos internacionales en clase turista.
- Vuelos domésticos en clase turista.
- Circuito en Tour regular mínimo 2 pax.
- Alojamiento en los hoteles indicados o similares.
- Pensión completa durante todo el recorrido excepto en Colombo donde solo incluye alojamiento y desayuno.
- Transporte en todos los traslados, excursiones y visitas en vehículos dotados de aire acondicionado.
- Entradas de los monumentos incluidos en el itinerario:
 1. Jardín Botánico de Peradeniya
 2. Templo del Diente de Buda
 3. Fortaleza de Sigiriya
 4. Complejo arqueológico de Polonnaruwa
- Asistencia de un guía de habla española en las salidas de tour regular excepto los traslados al aeropuerto y el traslado a Kandy que se realizarán con un chófer-guía en inglés.
- Cena de gala de fin de año.
- 4 noches en Maldivas en hotel Kuramathi - Pensión completa (consultar suplemento TI).
- Traslados en Maldivas en lancha rápida compartida (consultar suplemento hidroavión).

- Tasas aéreas y carburante (a reconfirmar en el momento de emisión de los billetes).
- Seguro de viaje básico.

No Incluye

- Visado no incluido. Visite www.eta.gov.lk para obtener más detalles / envíe su solicitud de visa individual.
- Obligatorio: Visado y Pasaporte (validez mínima del pasaporte de seis meses)
- Gastos personales.
- Propinas de guía y conductor. – a voluntad.
- Comidas, bebidas, o cualquier otro gasto no mencionado Como incluido.
- Permisos de video cámara en el Templo del Diente de Buda en Kandy.
- **Seguro opcional de asistencia en viajes y anulación.**
- [Consulta condiciones y opciones de ampliación del seguro.](#)

Condiciones

GASTOS DE CANCELACION TERRESTRE:

Hasta 27 días antes de la salida sin gastos.

Desde 27 a 21 días antes de la salida 50%

Desde 21 días antes de la salida 100%

INFORMACIÓN NORMALIZADA DE VIAJE COMBINADO

https://cdn-prometeus.s3.eu-west-1.amazonaws.com/contenidos/15/CONDICIONES_GENERALES/Formulario_de_informacion_normalizada.pdf

CONDICIONES DE ENTRADA

www.destinosdelmundo.es/visados-y-otros-tramites

A TENER EN CUENTA

- Precios por persona en Hab. Doble con desayuno inc.
- Mínimo 2 pax.
- La habitación triple no se aconseja para 3 adultos debido a que la cama extra es tipo plegatín.
- La categoría hotelera es la estimada por Destinos del Mundo.
- El orden de las visitas podrá alterarse por razones técnicas.
- Los itinerarios denominados Tour Regular/Chárter son viajes que se realizan en grupo.
- Para programas especiales de "viaje de novios", pasajeros viajando con descuentos o promociones especiales en luna de miel, aniversarios de boda o similares, se les podrá solicitar en destino documentación que lo acredite, debiendo advertir de este punto al contratar su viaje. Si no se especifica expresamente, se entenderá que no existen atenciones, promociones o similares por estos motivos.
- **TIEMPO LÍMITE EMISIÓN:** En caso de no haber recibido el pago/bono en la fecha indicada, la compañía aérea cancelará automáticamente la reserva de los vuelos, ya que los billetes no serán emitidos. La Agencia deberá realizar una nueva petición de vuelos para proceder a la recuperación de las plazas aéreas, pero no podremos

garantizar nunca que se confirmarán con la misma compañía, en la misma clase confirmada inicialmente y con la misma tarifa por lo que puede haber suplementos sobre el precio inicial.

- **IMPORTANTE:** Les recordamos que es obligación de los clientes, el facilitarnos los nombres completos, según figuran en sus pasaportes. El cambio de nombre puede suponer hacer una nueva reserva aérea con diferente tarifa o penalización. Así como necesario disponer de un pasaporte con una validez mínima de 6 meses a la fecha de salida del país. Recomendamos que el pasajero consulte con su embajada si es necesario visado para los países que vaya a visitar

- Según la **resolución 830 de IATA** por favor consultar con los clientes si desean proporcionar su información de contacto (número de teléfono móvil y / o correo electrónico/dirección) a las aerolíneas que participan en el itinerario con el fin de contactarles en caso de alteraciones en los vuelos.

- El importe de las tasas aéreas y el combustible, están sujetos a cambios hasta el momento de la emisión de los billetes aéreos.

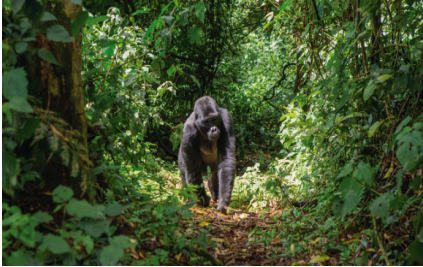
- Estos precios han sido calculados en la fecha de envío de la cotización en base a los tipos de cambio de divisa, al precio de transporte derivado coste combustible o de otras fuentes de energía y al nivel de impuestos y tasas sobre los servicios de viaje incluidos en el contrato en dicha fecha. Hasta 20 días antes de la salida, los precios podrán incrementarse de acuerdo con lo establecido en el apartado 11 de las Condiciones Generales. De igual modo el viajero tendrá derecho a reducción de precio por variación a su favor de dichos conceptos, pudiendo la agencia de viajes en tal caso deducir del reembolso los gastos administrativos reales de su tramitación.

- Consultar posibles suplementos en base a la disponibilidad en las clases aéreas cotizadas y periodos especiales. Las tasas aéreas pueden variar, el precio se reconfirmará en el momento de la emisión de los billetes aéreos. Consultar suplementos y cenas obligatorias Navidad o fechas especiales.

- **SEGURO:** Este viaje se rige por las siguientes [Condiciones Generales de contratación](#). Todos nuestros viajes combinados incluyen [un seguro de viaje básico](#) Consulta condiciones y opciones de [ampliación del seguro](#).

Destinos del Mundo

Tu touroperador de confianza



Confirmación Generada por el sistema



SRI LANKA
FASCINANTE
Y MALDIVAS

