

ITINERARIO TANZANIA
Y ZANZÍBAR
1 Septiembre Valencia
TANZANIA



Descripción

- Programa: **Tanzania y Zanzíbar**
- Ciudades: Arusha > Tarangire > Lago Manyara > Karatu > Serengeti > Ngorongoro > Zanzíbar
- Salida: 1 Septiembre 2024
- Duración: **12 días / 11 noches.**
- Origen: **Valencia**
- **GRUPO EXCLUSIVO DESTINOS DEL MUNDO.**



Itinerario

Día 1 VALENCIA > ARUSHA

Salida en vuelo con destino Arusha vía ciudad de conexión. **Noche a bordo.**

Día 2 ARUSHA > TARANGIRE · PC

Llegada de madrugada, asistencia y traslado al hotel. **Desayuno.** Salida hacia el Parque Nacional de Tarangire. **Almuerzo** y safari fotográfico por la tarde. Un ecosistema único y espectacular dominado por los impresionantes baobabs. Una fauna muy abundante en la que destacan las grandes manadas de elefantes. **Cena** y alojamiento.

Día 3 TARANGIRE > LAGO MANYARA > KARATU · PC

Desayuno. Salida hacia el Parque Nacional de Lago Manyara para disfrutar de un safari fotográfico. **Almuerzo** tipo picnic. Este pequeño Parque Nacional es una verdadera joya natural con tupidos bosques, praderas y el lago semi-alcalino. Encontramos búfalos, cebras, grandes elefantes, más de 400 especies de aves y con suerte podremos contemplar a los famosos leones trepadores. Continuación hasta Karatu, a los pies del Cráter del Ngorongoro. **Cena** y alojamiento.

Día 4 KARATU > SERENGETI · PC

Desayuno. Salida temprano hacia la llanura sin fin de Serengeti, atravesando el área de Conservación de Ngorongoro con impresionantes vistas. **Almuerzo** en el camp. Salida de safari fotográfico por la tarde. **Cena** y alojamiento.

Día 5 SERENGETI · PC

Pensión completa. Día dedicado al safari fotográfico con salidas por la mañana y por la tarde. Este extenso Parque Nacional alberga todas las principales especies de la fauna africana y es uno de los lugares del mundo con una mayor concentración de vida salvaje. Alojamiento.

Día 6 SERENGETI > CRÁTER NGORONGORO > KARATU · PC

Desayuno. Safari fotográfico de medio día en el interior del Cráter con **almuerzo** picnic. Descenso a la caldera de 20 km de diámetro. Espectacular paisaje y gran concentración de vida salvaje que puede encontrarse durante todo el año al tener agua y alimento. Continuación a Karatu. **Cena** y alojamiento.

Día 7 KARATU > ARUSHA > ZANZÍBAR · MP / TI

Desayuno. Regreso a Nairobi. **Almuerzo** en un restaurante local. Traslado al aeropuerto para embarcar en vuelo a la isla de las especias. Llegada, asistencia y traslado al hotel. Alojamiento en **todo incluido.**

Día 8 ZANZÍBAR · TI

Todo incluido. Días libres para disfrutar de la playa de blanca arena y de las instalaciones del hotel.

Ubicado en la costa norte de Zanzíbar, rodeado de una belleza natural y sumergido entre las aguas turquesas de la playa de Nungwi, una de las más bonitas de la isla donde poder contemplar increíbles puestas de sol. Alojamiento.

Día 9 ZANZÍBAR · TI

Todo incluido. Días libres para disfrutar de la playa de blanca arena y de las instalaciones del hotel.

Día 10 ZANZÍBAR · TI

Todo incluido. Días libres para disfrutar de la playa de blanca arena y de las instalaciones del hotel.

Día 11 ZANZÍBAR · AD

Desayuno. A la hora indicada, traslado al hotel en la capital. Resto del día libre para recorrer la ciudad y hacer compras. Alojamiento.

Esta isla se caracteriza por la historia de su capital, Stone Town, Patrimonio de la Humanidad. Pasear por sus calles, animados bazares, mezquitas y casas del estilo árabe, nos transportan a la época de los exploradores y de los sultanes.

Día 12 ZANZÍBAR > VALENCIA

Traslado al aeropuerto para embarcar en vuelo de regreso vía ciudad de conexión. Llegada y fin del viaje.

FIN DEL VIAJE

Vuelos Previstos o similares.

SALIDA VLC

TK1302 01SEP VLCIST 1200 1650
TK 567 01SEP ISTJRO 1820 0125+1
PW 435 07SEP JROZNY 1610 1730
TK 616 12SEP ZNZIST 0305 1055
TK1313 12SEP ISTVLC 1500 1800

Alojamientos previstos o similares

Categoría OPCIÓN A	Destino
Kibo Palace	Arusha (Tanzania)
Lake Burunge Tented Camp	Tarangire (Tanzania)
Ngorongoro Farm House	Karatu (Tanzania)
Lahia Tented Lodge	Serengeti (Tanzania)
Riu Jambo	Zanzibar (Tanzania)
Spice Tree By Turaco	Zanzibar (Tanzania)

Precios desde

Ficha de viaje. Precio pendiente de revisión. Este documento no genera ningún bloqueo ni reserva aérea/terrestre

Incluye

- Billete aéreo, clase turista
- Traslados de entrada y salida
- Entradas a parques y reservas
- Régimen de alojamiento y desayuno en Arusha y Stone Town
- Régimen de pensión completa en safari (bebidas no incluidas)
- Régimen de todo incluido en Zanzibar playa
- Durante el safari vehículo 4x4 con ventanilla garantizada
- Chofer – guía de habla castellana
- Agua mineral y botellas de aluminio en vehículo de safari
- Asistencia en castellano durante toda la estancia
- Tasas aéreas y carburante 385€.
- Seguro de evacuación aérea Flying Doctors.
- [Seguro de viaje básico](#)

No Incluye

- Visados
- Tasa turística en Zanzibar (5 usd/persona/noche)
- Otros servicios no especificados.
- **Seguro opcional de asistencia en viajes y anulación.**
- [Consulta condiciones y opciones de ampliación del seguro.](#)

Condiciones

Por cada cliente que realice un safari de esta oferta se donará 1 USD al día a la fundación The Kobo trust foundation. Más información aquí:

https://cdn-prometeus.s3.eu-west-1.amazonaws.com/contenidos/15/KENYA/THE_KOBO_TRUST_.pdf

POLÍTICA GASTOS DE GESTIÓN Y DE CANCELACIÓN CUPOS por persona:

Todas las anulaciones se deben presentar por escrito.

Para las reservas que sean anuladas o en las que se reduzca el número de noches o el número de clientes, se aplicaran los siguientes gastos de anulación:

Anulaciones recibidas entre 60 y 45 días previos a la fecha de comienzo de los servicios tendrán un cargo del 15% del coste total de los servicios.

De 45 a 14 días tendrán un cargo del 50%.

De 13 a 0 días tendrán un cargo del 100%.

INFORMACIÓN NORMALIZADA DE VIAJE COMBINADO

[https://cdn-prometeus.s3.eu-west-1.amazonaws.com/contenidos/15/CONDICIONES_GENERALES/Formulario de informacion normalizada.pdf](https://cdn-prometeus.s3.eu-west-1.amazonaws.com/contenidos/15/CONDICIONES_GENERALES/Formulario_de_informacion_normalizada.pdf)

CONDICIONES DE ENTRADA

www.destinosdelmundo.es/visados-y-otros-tramites

CONDICIONES PARTICULARES

En Kenya y Tanzania está prohibida la entrada y uso de todo tipo de bolsas de plástico. El uso de este tipo de bolsas puede suponer importantes sanciones económicas.

El marfil está totalmente prohibido en los países del este de África por lo que se debe evitar entrar a estos países con cualquier cantidad por mínima que sea. Esto se aplica no solo al marfil, sino también a cualquier tipo de productos animales africanos, incluidos los huevos de avestruz, dientes de animales, plumas y pieles. Se imponen fuertes multas a quienes portan trofeos de animales de origen africano.

Los traslados de aeropuerto, en las ciudades y/o entre una ciudad y otra serán realizados en minibús o en autobús de 22 plazas. La ventana no está garantizada en el autobús.

Para los safaris regulares por carretera garantizamos conductores - guía de habla castellana con amplios conocimientos de la flora y fauna de los destinos.

Todos los programas incluyen servicio de emergencia de Flying Doctors así como de evacuación.

Todos los pasajeros que realicen uno de los safaris de salida regular, recibirán a la llegada un pin de la asociación Kawangware Street Children Project el cual constituye una contribución de los clientes al desarrollo de las comunidades locales, etiquetas para las maletas y sombrero de safari.

Los safaris regulares con una o más noches en Nairobi que tienen incluido un almuerzo o una cena en el

restaurante Carnivore (esta podrá ser sustituida por una comida en función del itinerario) con los traslados correspondientes incluidos. Normalmente, tendrá lugar el primer o el último día de safari.

Las habitaciones y tiendas de hoteles, lodges o campamentos tienen garantizada la ocupación a partir de las 12.00 hrs. Anterior a esta hora, la ocupación estará sujeta a disponibilidad.

El uso de las habitaciones está garantizado hasta las 10.00 hrs. en todos los Hoteles, Lodges y Tented Camps, a menos que se realicen gestiones previas de reserva de habitación de uso diurno o extensión del tiempo de check-out. Habitaciones de uso diurno (hasta las 1800 hrs.) en hoteles de ciudad o costa pueden reservarse con un coste aproximado del 75% de la tarifa del hotel por noche.

Los traslados de los programas regulares son en vehículos compartidos. Los traslados en las ciudades de Kenya se hacen en microbuses de 7 plazas salvo cuando se indique lo contrario. Por otro lado, los safaris se hacen en vehículos 4x4 (chasis largo, 07-plazas o chasis corto, 04-plazas landcruiser/Landrover según el número de personas en el grupo contratante). Los vehículos tienen techo plegable para mejor observación de animales y para tomar fotos durante los safaris fotográficos. Para que cada viajero tenga un asiento con ventana garantizada, hay un máximo de 7 pasajeros en el vehículo del safari.

En los safaris por los Parques Nacionales y Reservas, realizamos tantos safaris como nos permiten las horas de luz para conseguir el máximo aprovechamiento de la visita a esta reserva. El safari en cada parada nocturna / parque está indicado en cada itinerario. En los días donde los clientes tienen un día completo en el parque, ofrecemos dos safaris: safari al amanecer de 06.30 hrs a 08.45 hrs o safari por la mañana de 07:30 horas a 09:45 horas y el safari de la tarde por cada opción. El safari de la tarde normalmente se realiza entre las horas de 16.00 horas hasta 18.00 horas.

Solo se admiten dólares emitidos con posterioridad al 2.009 en Kenya y 2013 en Tanzania, los anteriores no son aceptados.

Todos los pasajeros en Zanzíbar tienen que pagar en destino 5 usd por persona y noche en todos los hoteles en concepto de tasa local.

Es importante que el equipaje vaya en bolsas blandas (no en maletas rígidas, son un verdadero problema para el transporte) y que se limite si es posible a 15 Kg. por persona.

A TENER EN CUENTA

- Precios por persona en Hab. Doble.
- La categoría hotelera es la estimada por Destinos del Mundo.
- El orden de las visitas podrá alterarse por razones técnicas.
- En caso de no llegar al mínimo para garantizar la operativa, el programa se realizará en tour regular
- Los itinerarios denominados Tour Regular/Chárter son viajes que se realizan en grupo.
- Para programas especiales de "viaje de novios", pasajeros viajando con descuentos o promociones especiales en luna de miel, aniversarios de boda o similares, se les podrá solicitar en destino documentación que lo acredite, debiendo advertir de este punto al contratar su viaje. Si no se especifica expresamente, se entenderá que no existen atenciones, promociones o similares por estos motivos.

TIEMPO LÍMITE EMISIÓN: En caso de no haber recibido el pago/bono en la fecha indicada, la compañía aérea cancelará automáticamente la reserva de los vuelos, ya que los billetes no serán emitidos. La Agencia deberá realizar una nueva petición de vuelos para proceder a la recuperación de las plazas aéreas, pero no podremos garantizar nunca que se confirmarán con la misma compañía, en la misma clase confirmada inicialmente y con la misma tarifa por lo que puede haber suplementos sobre el precio inicial.

IMPORTANTE: Les recordamos que es obligación de los clientes, el facilitarnos los nombres completos, según

figuran en sus pasaportes. El cambio de nombre puede suponer hacer una nueva reserva aérea con diferente tarifa o penalización. Así como necesario disponer de un pasaporte con una validez mínima de 6 meses a la fecha de salida del país. Recomendamos que el pasajero consulte con su embajada si es necesario visado para los países que vaya a visitar

- Según la **resolución 830 de IATA** por favor consultar con los clientes si desean proporcionar su información de contacto (número de teléfono móvil y / o correo electrónico/dirección) a las aerolíneas que participan en el itinerario con el fin de contactarles en caso de alteraciones en los vuelos.

- El importe de las tasas aéreas y el carburante, están sujetos a cambios hasta el momento de la emisión de los billetes aéreos.

- Estos precios han sido calculados en la fecha de envío de la cotización en base a los tipos de cambio de divisa, al precio de transporte derivado coste combustible o de otras fuentes de energía y al nivel de impuestos y tasas sobre los servicios de viaje incluidos en el contrato en dicha fecha. Hasta 20 días antes de la salida, los precios podrán incrementarse de acuerdo con lo establecido en el apartado 11 de las Condiciones Generales. De igual modo el viajero tendrá derecho a reducción de precio por variación a su favor de dichos conceptos, pudiendo la agencia de viajes en tal caso deducir del reembolso los gastos administrativos reales de su tramitación.

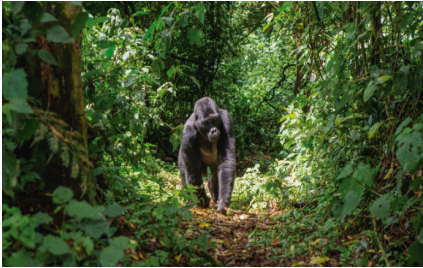
- Consultar posibles suplementos en base a la disponibilidad en las clases aéreas cotizadas y periodos especiales. Las tasas aéreas pueden variar, el precio se reconfirmará en el momento de la emisión de los billetes aéreos. Consultar suplementos y cenas obligatorias Navidad o fechas especiales.

SEGURO:

Este viaje se rige por las siguientes [Condiciones Generales de contratación](#). Todos nuestros viajes combinados incluyen [un seguro de viaje básico](#) Consulta condiciones y opciones de [ampliación del seguro](#).

Destinos del Mundo

Tu touroperador de confianza



Confirmación Generada por el sistema



